



**PRÉFET  
DE LA HAUTE-  
MARNE**

**Direction départementale des Territoires**

*Liberté  
Égalité  
Fraternité*

# **Atlas des zones inondables de la vallée de l'Apance**

DDT 52/SEF/BMAR - 10/21

Source : BDORTHO 2019, BDCARTO, BMAR

## Qu'est-ce qu'un atlas des zones inondables (AZI) ?

L'atlas des zones inondables est un document cartographique de connaissance et d'information sur les zones inondables par débordement de cours d'eau.

## Quel est l'objet d'un atlas des zones inondables ?

La connaissance des zones inondables répond à deux objectifs principaux relatifs au risque d'inondation : interdire les implantations humaines dans les zones les plus dangereuses où, quels que soient les aménagements, la sécurité des personnes ne peut être garantie intégralement et les limiter ainsi que les autoriser sous réserve d'une bonne prise en compte du risque dans les autres zones inondables ; préserver les capacités d'écoulement et d'expansion des crues pour ne pas aggraver les risques pour les zones situées en amont et en aval.

Aussi, un atlas des zones inondables a pour objet de porter à la connaissance des services de l'État, des collectivités et du public des éléments **d'information sur le risque d'inondation sous forme de cartes.**

Il permet d'orienter les réflexions relatives à l'aménagement du territoire mais également de répondre au droit des citoyens à l'information sur les risques majeurs auxquels ils sont soumis (art. L. 125-2 du code de l'environnement).

Même si l'atlas des zones inondables ne constitue pas un document réglementaire directement opposable, il contribue à une prise en compte du risque d'inondation et selon les cas, il sert d'élément à l'utilisation de l'article R. 111-2 du code de l'urbanisme dans l'application du droit des sols ainsi que dans la prise en compte des risques d'inondations dans les documents d'urbanisme

Enfin, les atlas des zones inondables permettent aux maires de mieux répondre à leur devoir de prévention du risque d'inondation (art. L. 2212-2 du code général des collectivités territoriales) : « La police municipale a pour objet d'assurer le bon ordre, la sûreté, la sécurité et la salubrité publique.

# Légende

## Axe de transport

 Autoroute

 Route européenne


 Nationale

 Départementale


 Itinéraire cyclable

 Voie verte

 Voie ferrée

 Aéroport et Piste d'aéroport

## Zone d'activité ou d'intérêt

 Administratif ou militaire

 Culture et loisirs

 Gestion des eaux

 Industriel et commercial

 Religieux

 Santé

 Science et enseignement

 Sport

 Cimetière

 Poste de transformation

## Construction linéaire

 Digue

 Jetée

 Passerelle

 Pont isolé

 Ponton

 Rempart

 Vanne

 Voie ferrée déposée

## Limites administratives

 Limite départementale

 Limite communale

## Aléa inondation

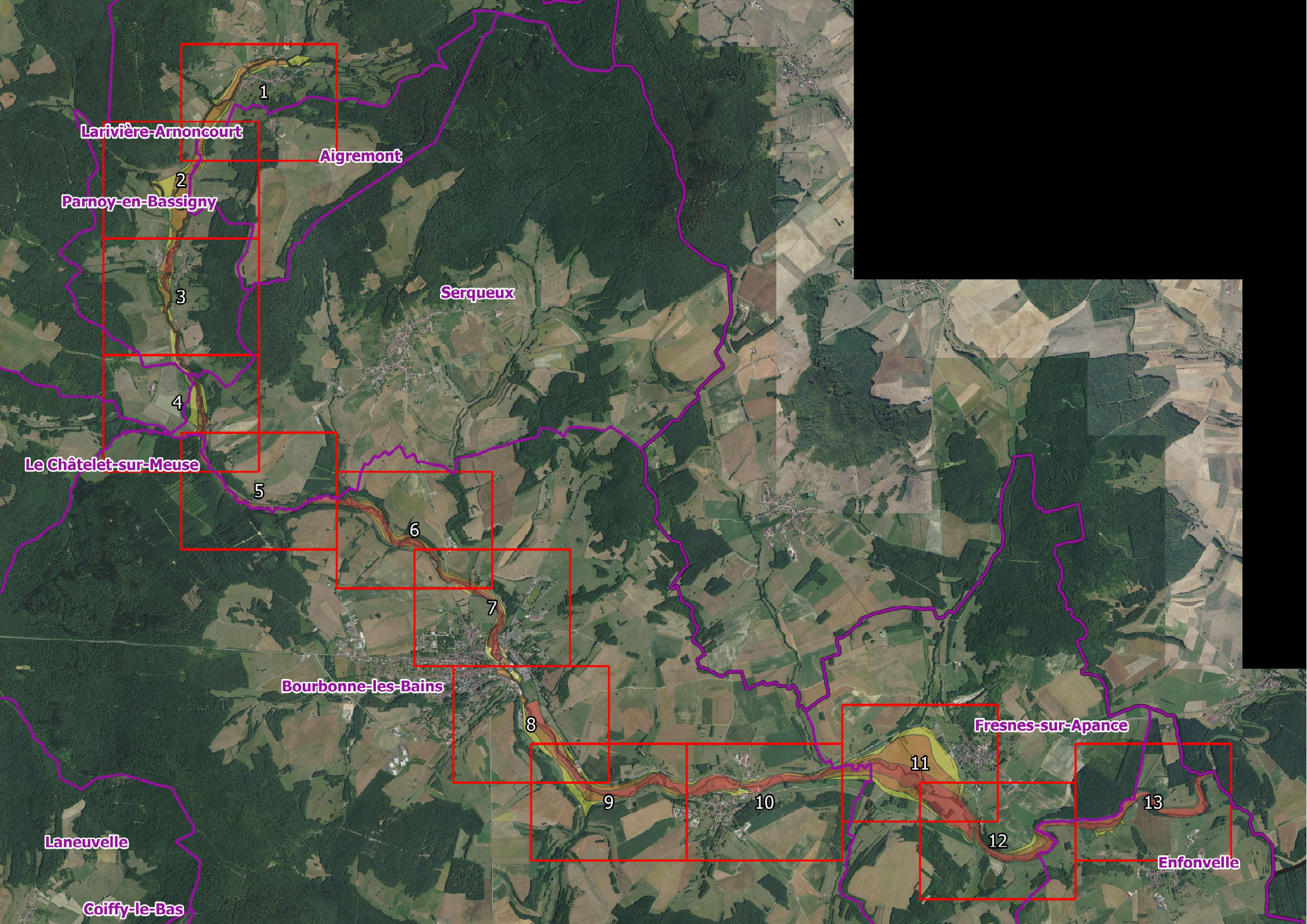
 Cours d'eau

 Aléa faible

 Aléa moyen

 Aléa fort





1

Larivière-Arnoncourt

Aigremont

2

Parnoy-en-Bassigny

3

Serqueux

4

Le Châtelet-sur-Meuse

5

6

7

Bourbonne-les-Bains

8

Laneuvelle

Coiffy-le-Bas

9

10

Fresnes-sur-Apance

11

12

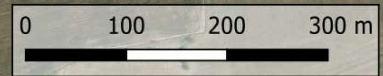
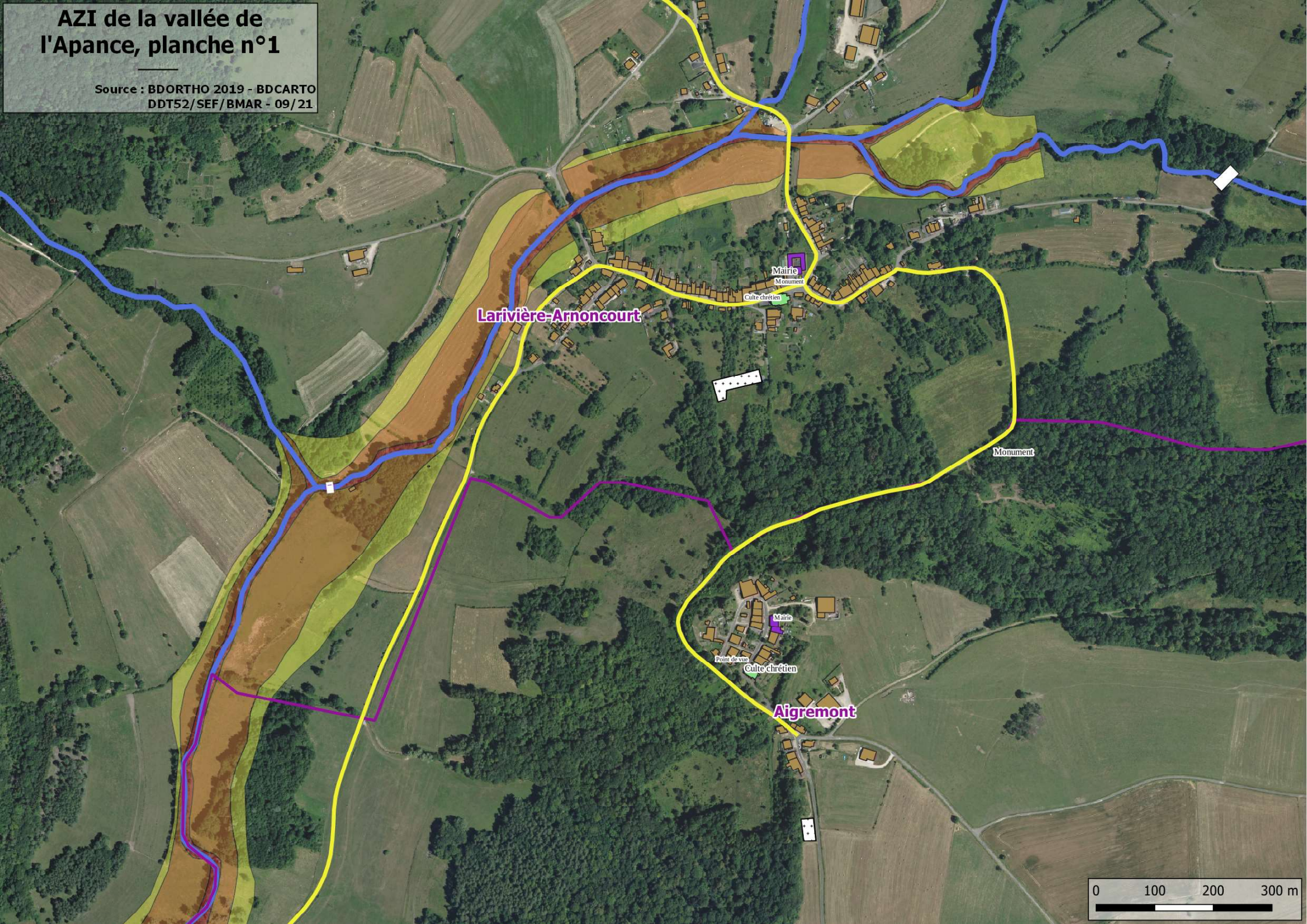
13

Enfonvelle



# AZI de la vallée de l'Apance, planche n°1

Source : BDORTHO 2019 - BDCARTO  
DDT52/SEF/BMAR - 09/21





Parnoy-en-Bassigny

Point de vue

Aigremont

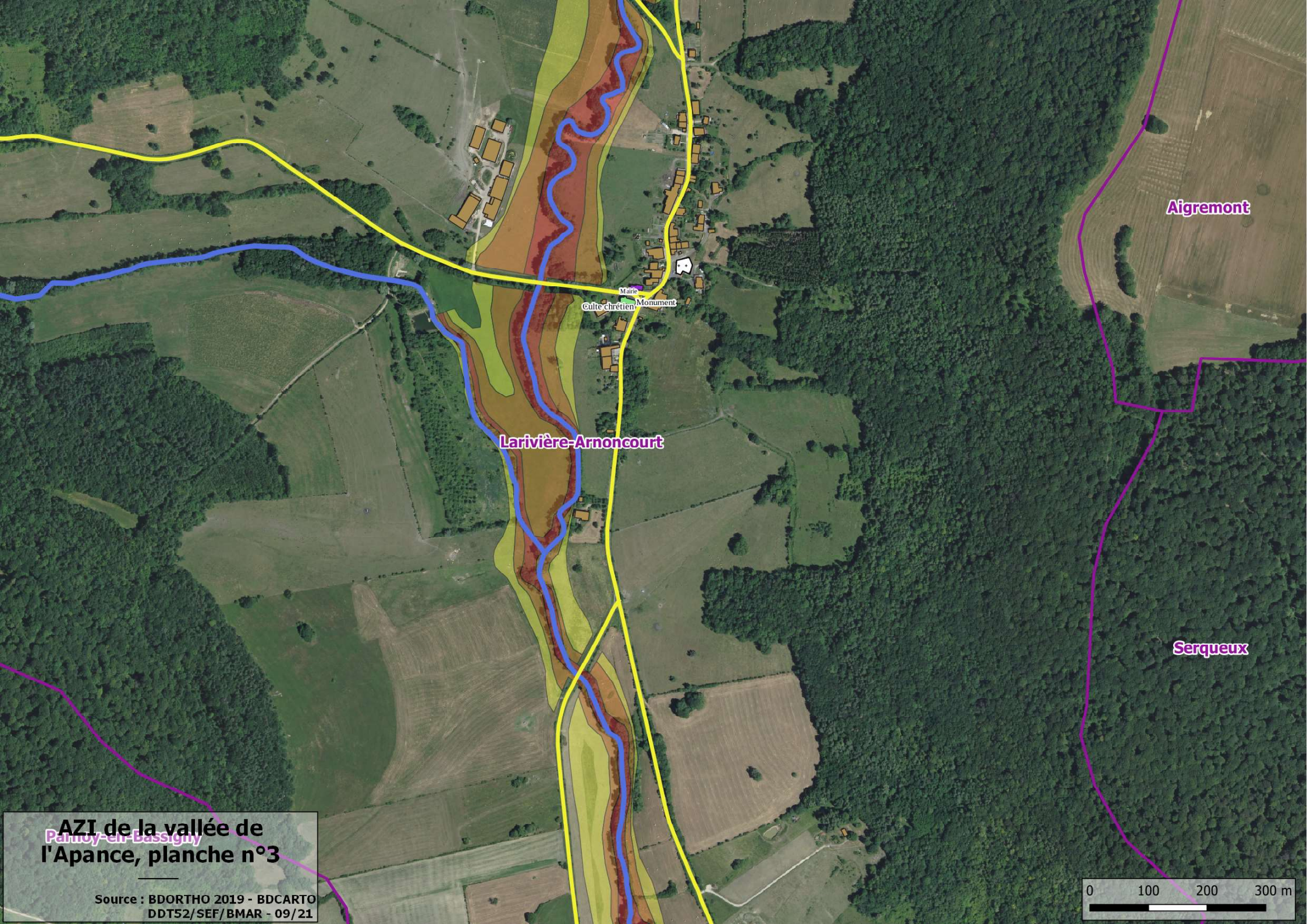
Larivière-Arnoncourt

**AZI de la vallée de  
l'Apace, planche n°2**

Source : BDORTHO 2019 - BDCARTO  
DDT52/SEF/BMAR - 09/21







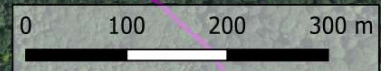
Larivière-Arnoncourt

Aigremont

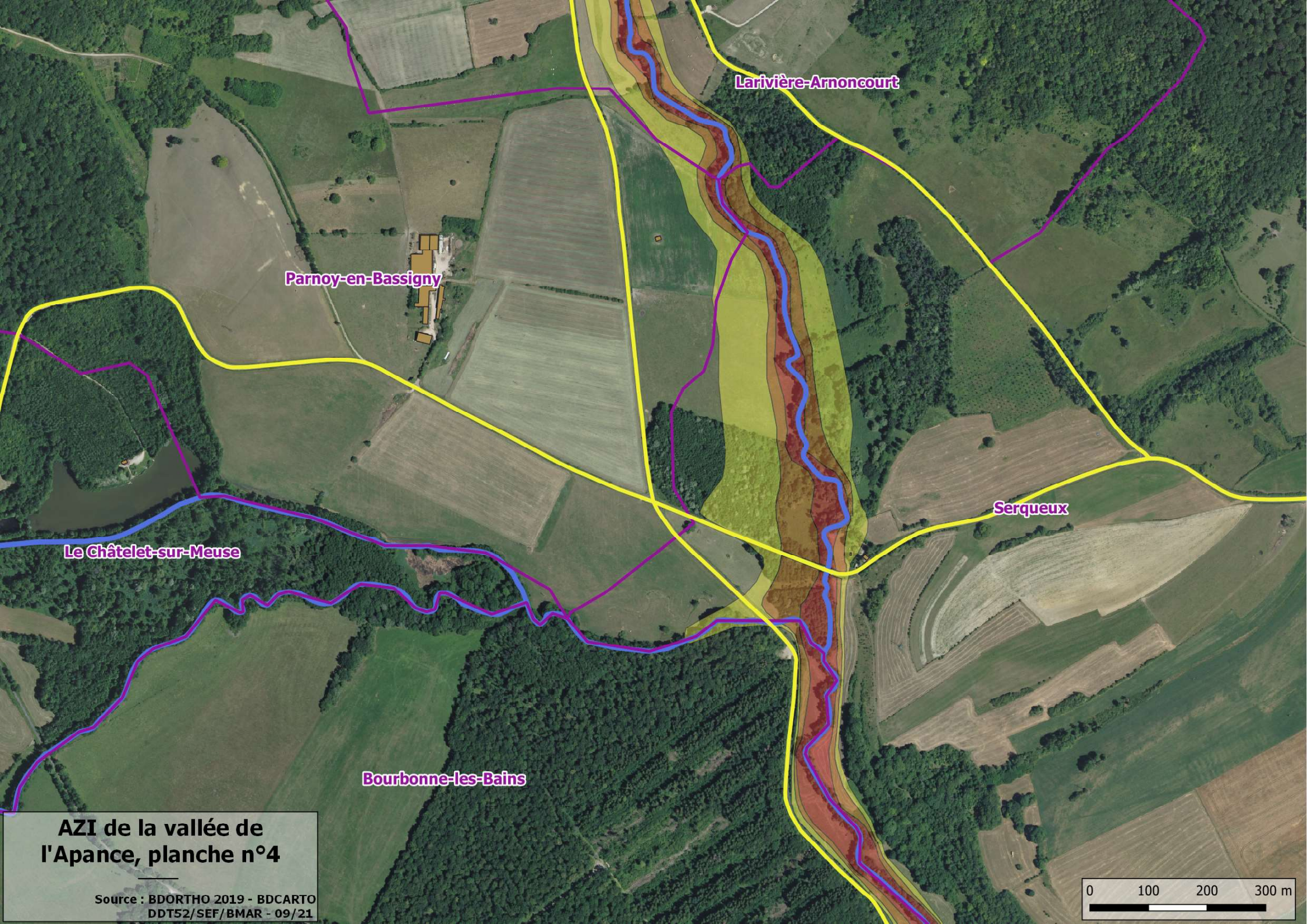
Serqueux

**AZI de la vallée de  
l'Apance, planche n°3**

Source : BDORTHO 2019 - BDCARTO  
DDT52/SEF/BMAR - 09/21







Parnoy-en-Bassigny

Larivière-Arnoncourt

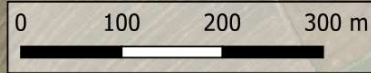
Le Châtelet-sur-Meuse

Serqueux

Bourbonne-les-Bains

**AZI de la vallée de l'Apance, planche n°4**

Source : BDORTHO 2019 - BDCARTO  
DDT52/SEF/BMAR - 09/21





Parnoy-en-Bassigny

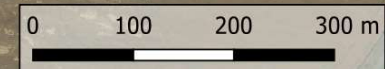
Serqueux

Bourbonne-les-Bains

Monument

**AZI de la vallée de  
l'Apance, planche n°5**

Source : BDORTHO 2019 - BDCARTO  
DDT52/SEF/BMAR - 09/21





Serqueux

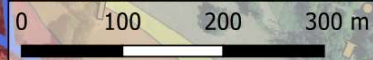
Poste de transformation

Bourbonne-les-Bains

Station de pompage

**AZI de la vallée de  
l'Apance, planche n°6**

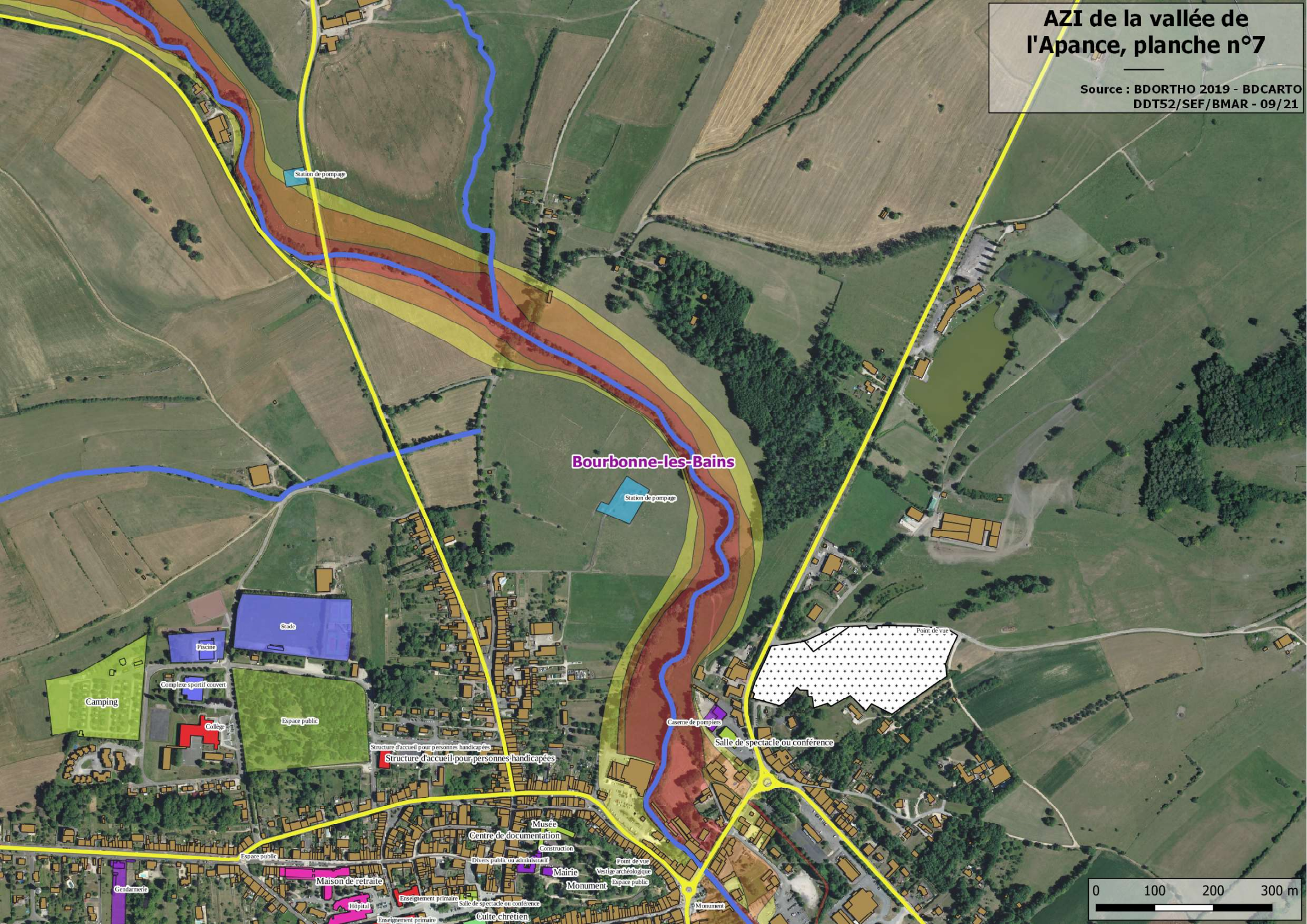
Source : BDORTHO 2019 - BDCARTO  
DDT52/SEF/BMAR - 09/21



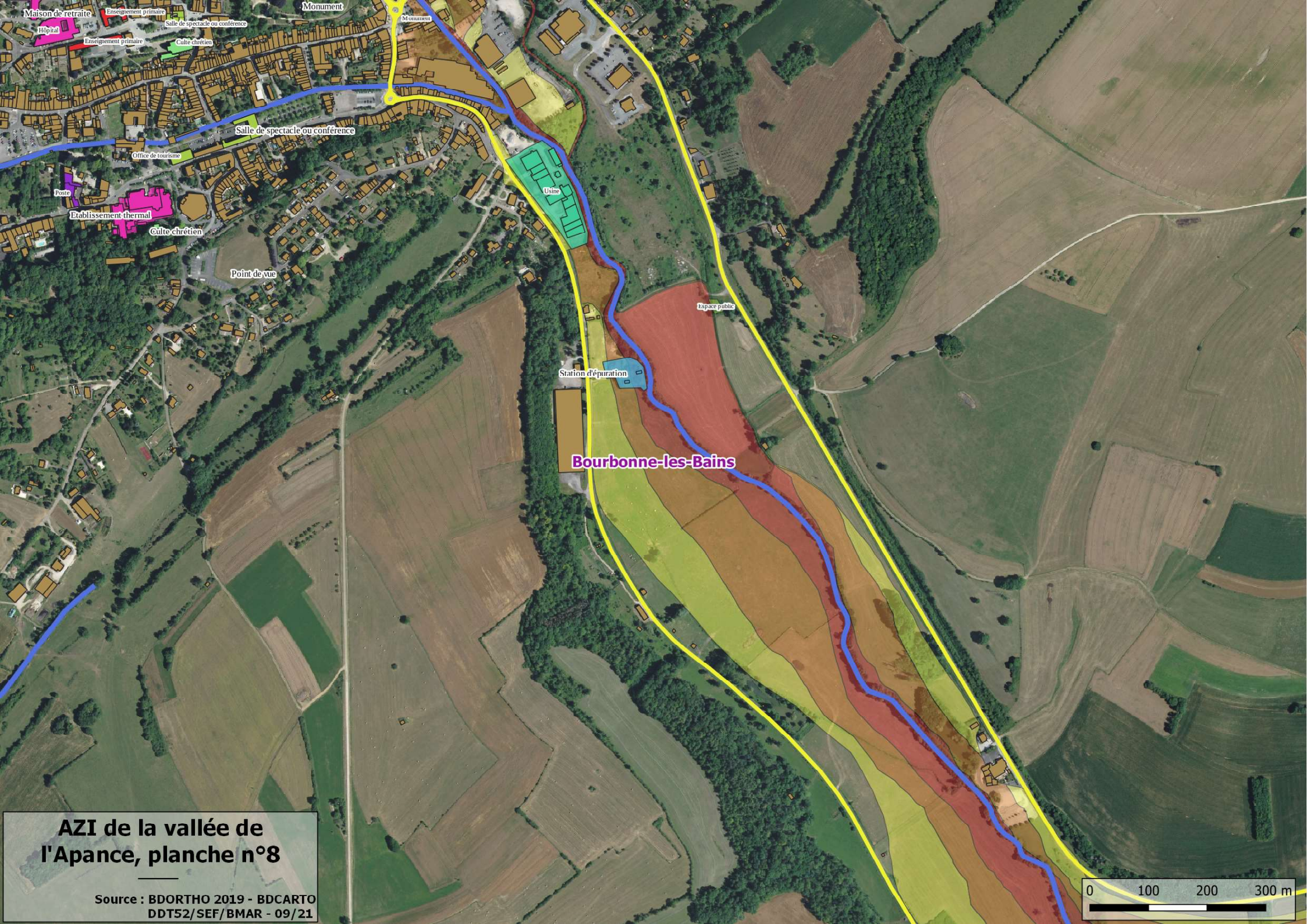


# AZI de la vallée de l'Apance, planche n°7

Source : BDORTHO 2019 - BDCARTO  
DDT52/SEF/BMAR - 09/21







# AZI de la vallée de l'Apance, planche n°8

Source : BDORTHO 2019 - BDCARTO  
DDT52/SEF/BMAR - 09/21



**Bourbonne-les-Bains**

Station d'épuration

Espace public

Usine

Point de vue

Culte chrétien

Etablissement thermal

Poste

Office de tourisme

Salle de spectacle ou conférence

Salle de spectacle ou conférence

Culte chrétien

Enseignement primaire

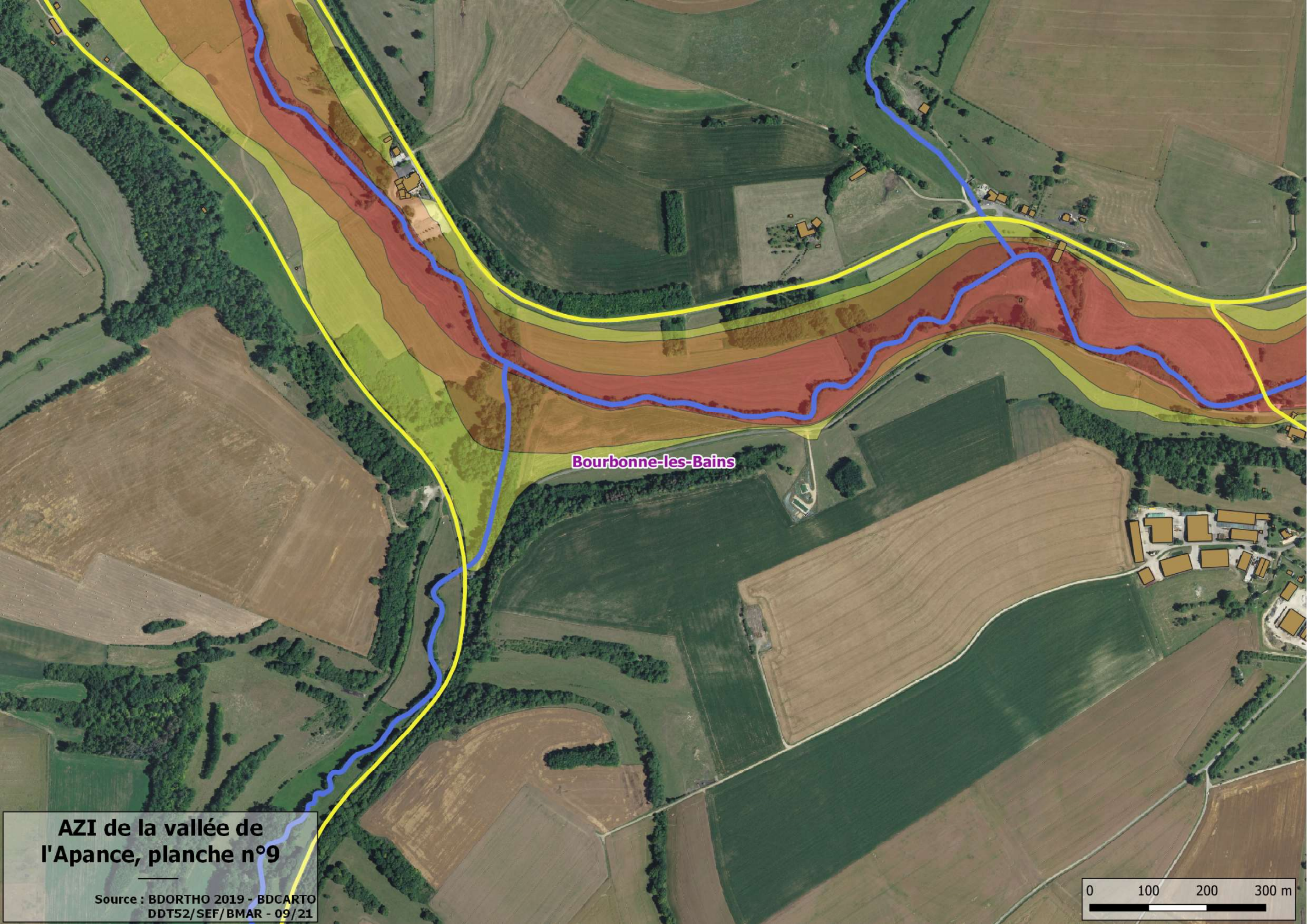
Hôpital

Monument

Monument

Maison de retraite

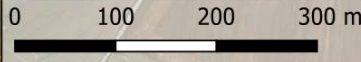




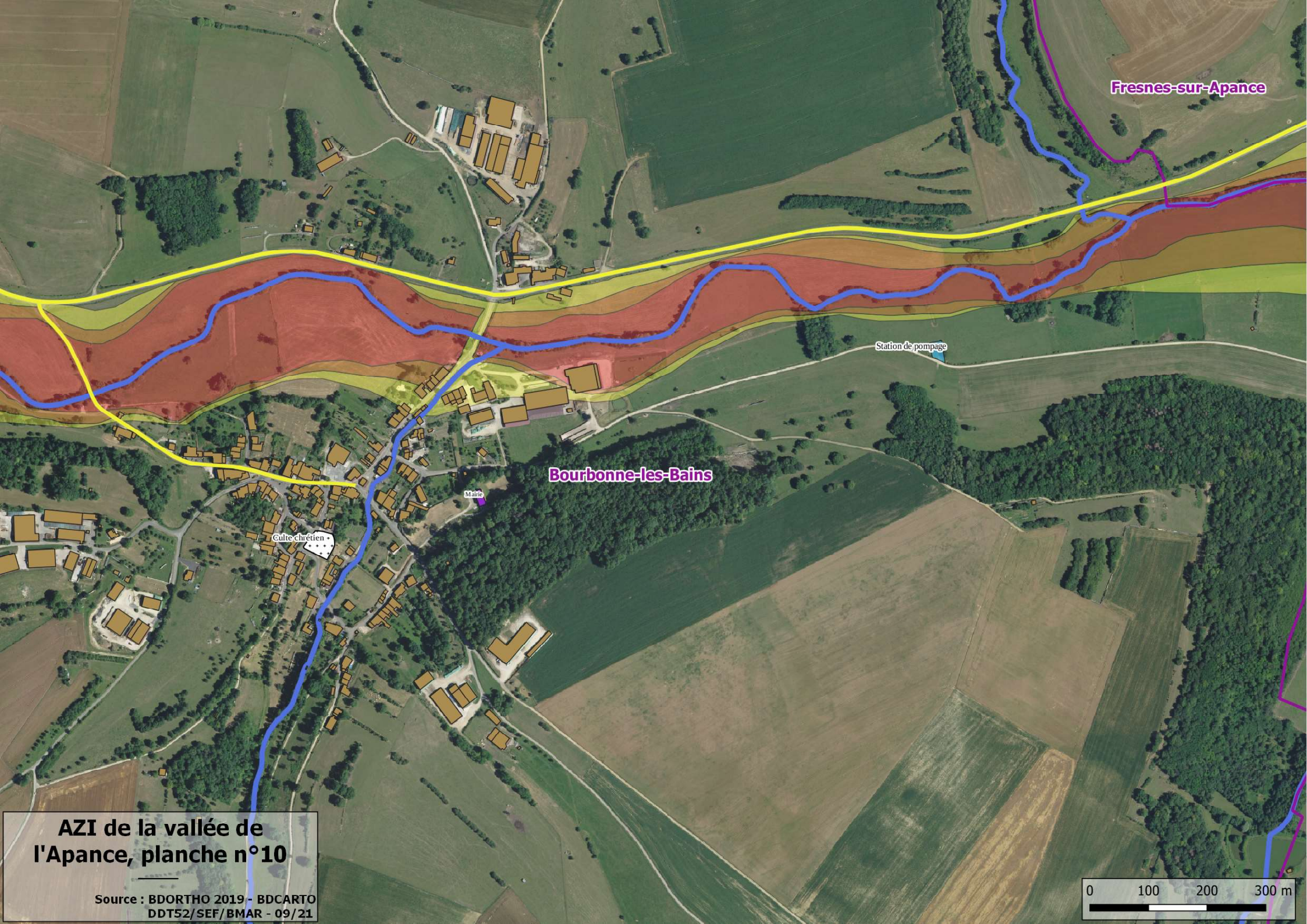
Bourbonne-les-Bains

**AZI de la vallée de l'Apace, planche n°9**

Source : BDORTHO 2019 - BDCARTO  
DDT52/SEF/BMAR - 09/21







Fresnes-sur-Apance

Bourbonne-les-Bains

Station de pompage

Culte chrétien

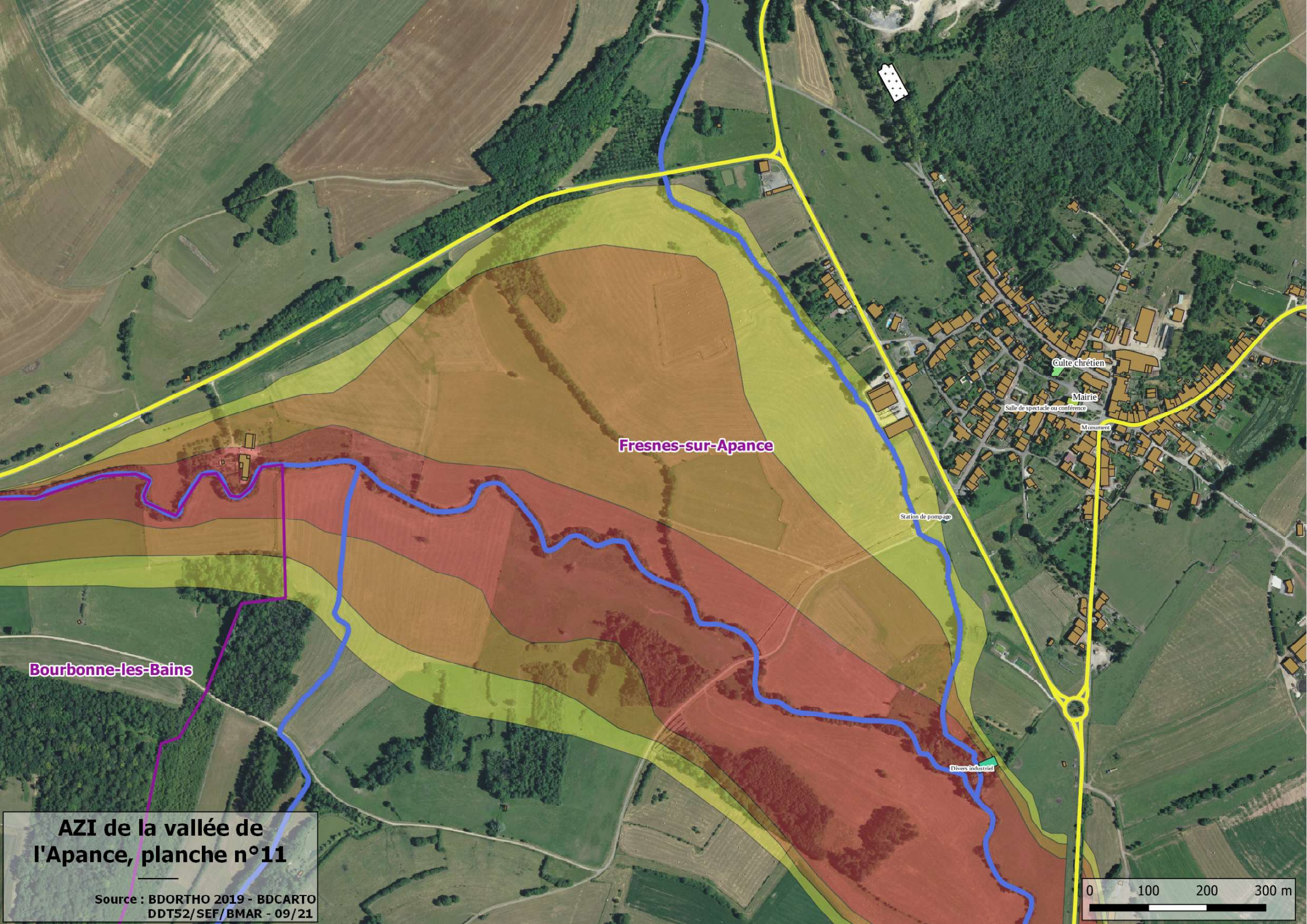
Mairie

**AZI de la vallée de l'Apance, planche n°10**

Source : BDORTHO 2019 - BDCARTO  
DDT52/SEF/BMAR - 09/21







Fresnes-sur-Apance

Bourbonne-les-Bains

Culte chrétien

Mairie

Salle de spectacle ou conférence

Monument

Station de pompage

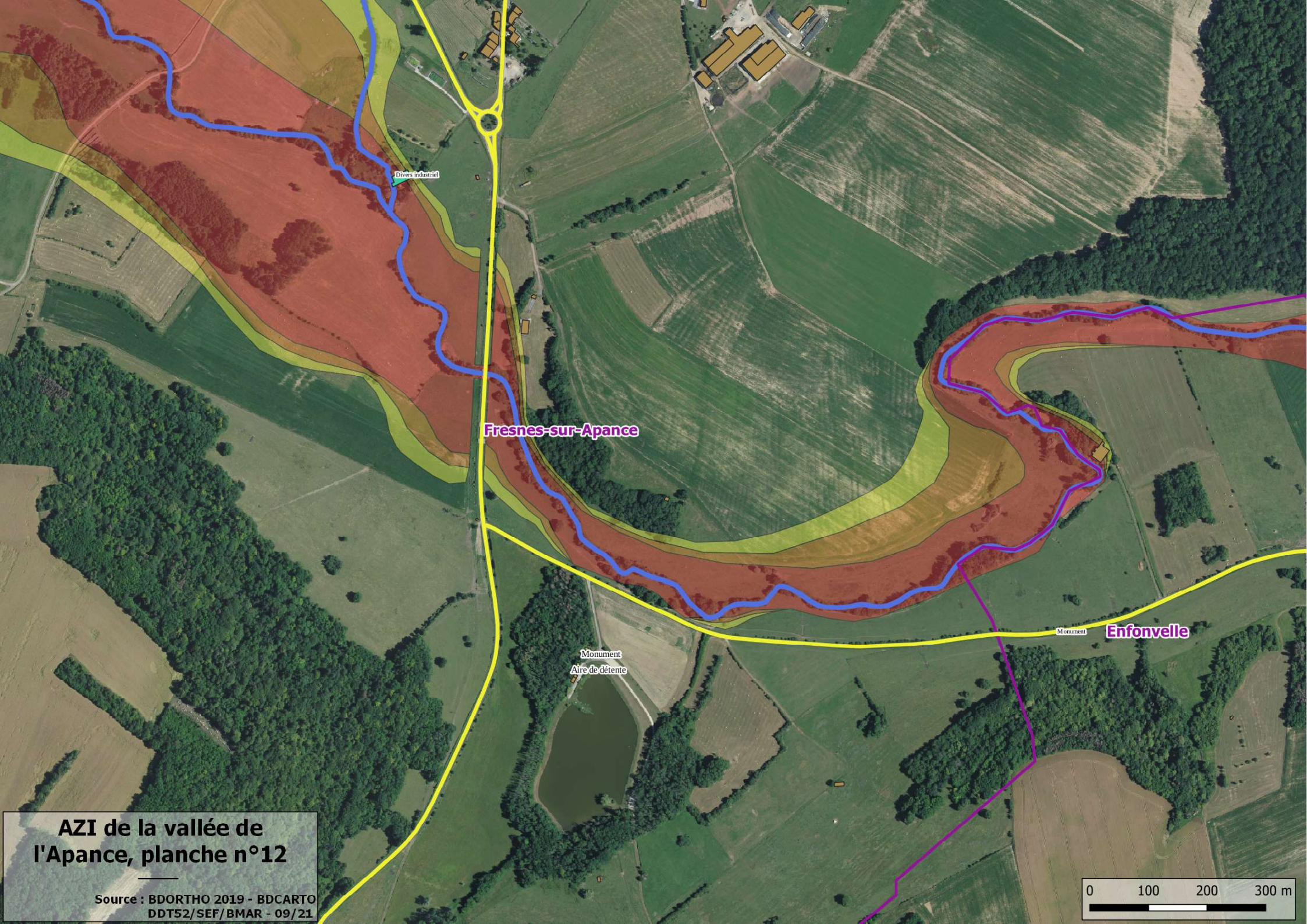
Divers industriel

**AZI de la vallée de l'Apance, planche n°11**

Source : BDORTHO 2019 - BDCARTO  
DDT52/SEF/BMAR - 09/21







Divers industriel

Fresnes-sur-Apance

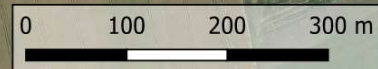
Monument  
Aire de détente

Monument

Enfonvelle

# AZI de la vallée de l'Apance, planche n°12

Source : BDORTHO 2019 - BDCARTO  
DDT52/SEF/BMAR - 09/21





Fresnes-sur-Apance

Enfonvelle

**AZI de la vallée de  
l'Apance, planche n°13**

Source : BDORTHO 2019 - BDCARTO  
DDT52/SEF/BMAR - 09/21

Station d'épuration

